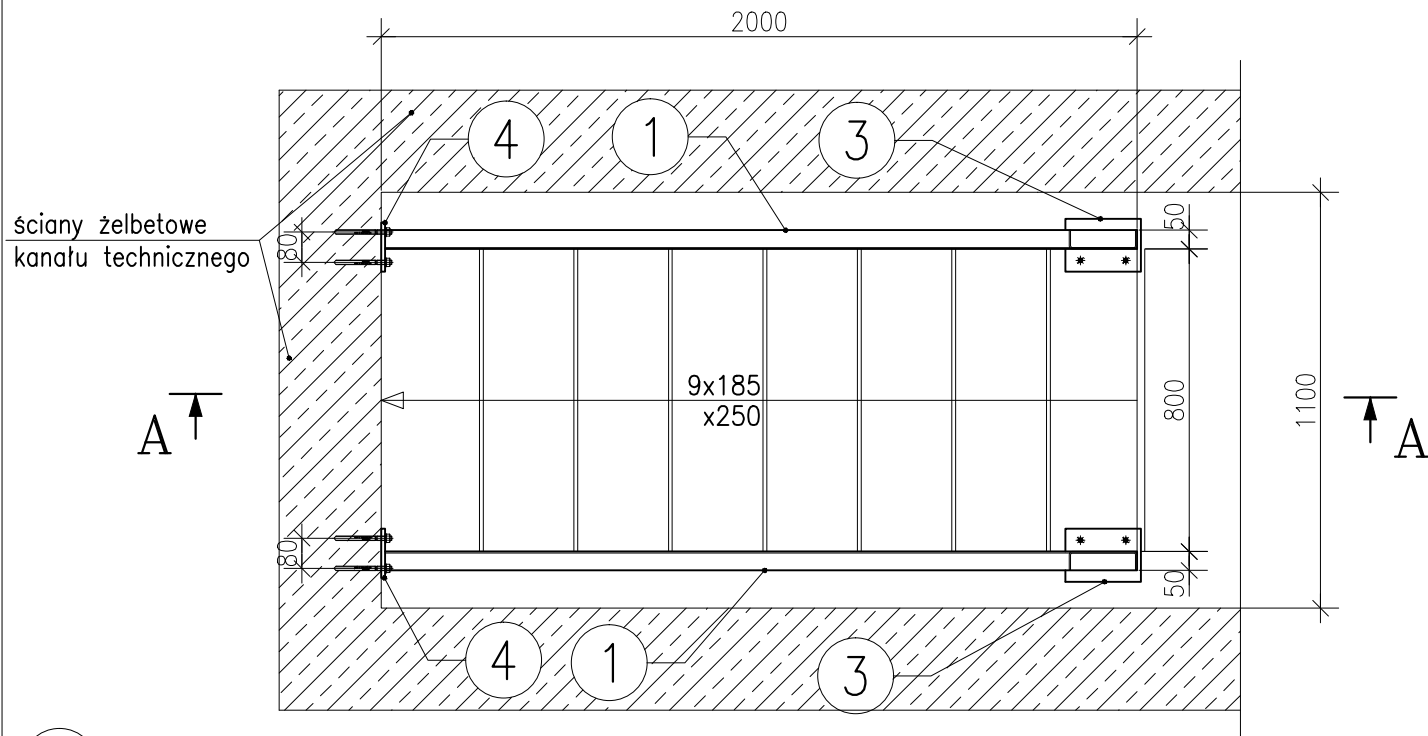


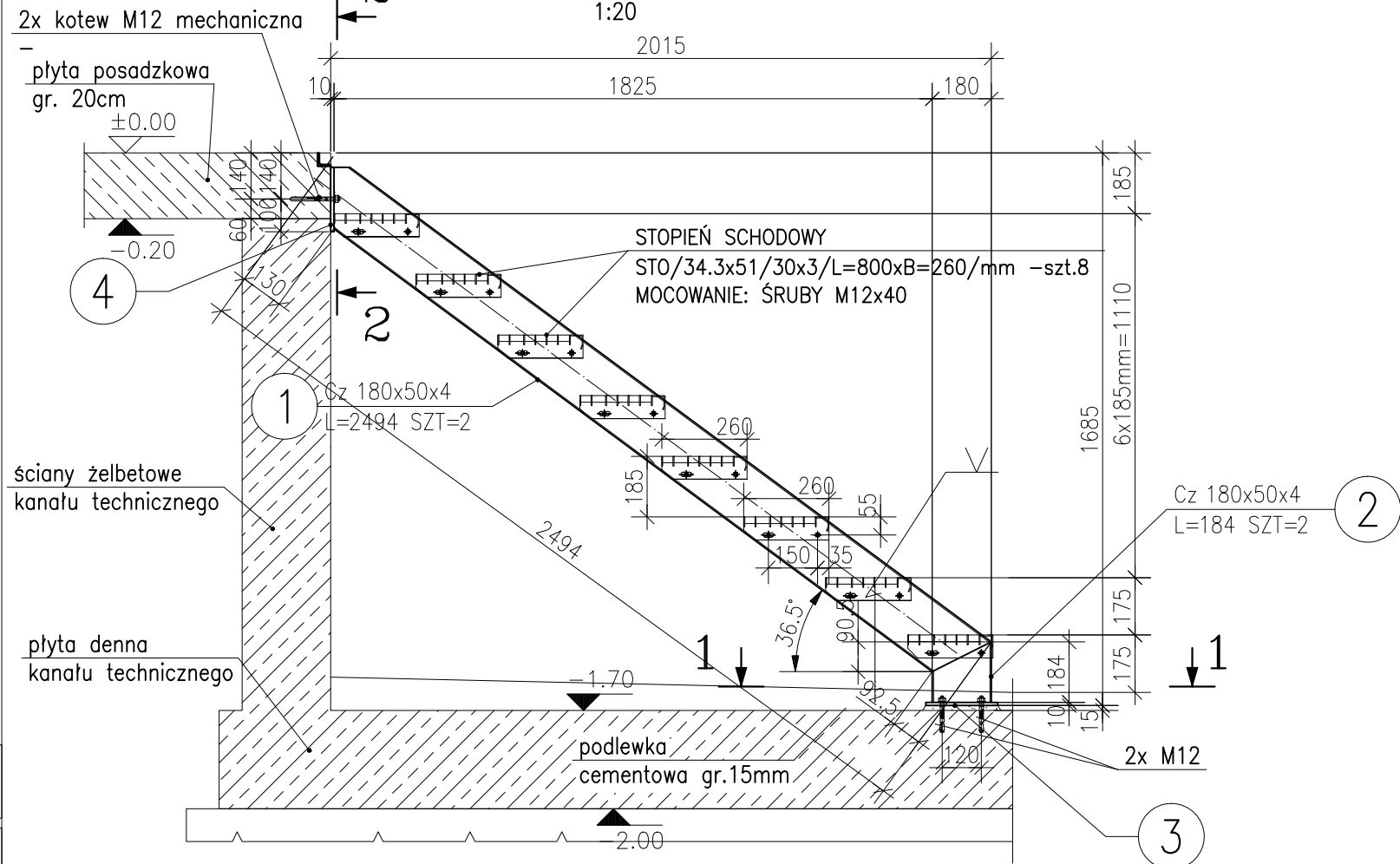
SCHODY STALOWE – RZUT

1:20



PRZEKRÓJ A-A

1:20

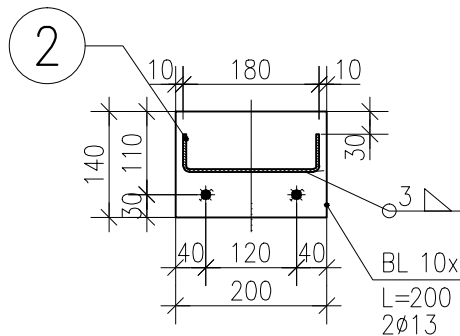


ZESTAWIENIE STALI

POZ.	NUMER ELEMENTU	NAZWA ELEMENTU	DŁUGOŚĆ [mm]	GATUNEK STALI	LICZBA SZTUK	DŁ. RAZEM [m]	MASA JEDN [kg/m]	MASA 1 ELEM [kg]	MASA RAZEM [kg]
SCH	1	Cz 180x50x4	2494	S235JR	2	4.99	8.17	20.23	40.46
SCH	2	Cz 180x50x4	184	S235JR	2	0.37	8.17	1.50	3.01
SCH	3	BL 10x140	200	S235JR	2	0.40	10.99	2.20	4.40
SCH	4	BL 10x130	190	S235JR	2	0.38	10.21	1.94	3.88
OGÓŁEM									51.75
WYKONAĆ: x 1									51.75

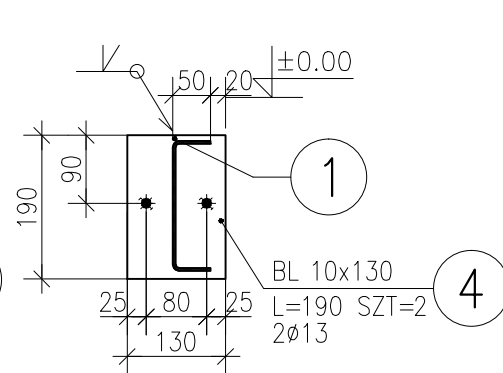
PRZEKRÓJ 1-1

1:10



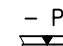
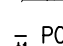
PRZEKRÓJ 2-2

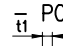
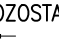
1:10

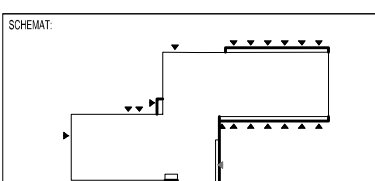
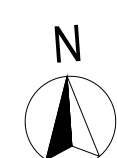


STAL KSZTAŁTOWA S235JR
ŚRUBY kl.8.8 wg DIN7990 – ocynkowane
KOTWY MECHANICZNE – M12x120
KLASA ŚRODOWISKA C2
KLASA WYKONANIA KONSTR. STALOWEJ XC2
ZABEZPIECZENIA ANTYKOROZYJNE – KONSTRUKCJA OCYNKOWANA
KLASA ODPORN. OGNIOWEJ KONSTR. STALOWEJ: bez wymagań

- UWAGI DOTYCZĄCE WYKONAWSTWA ORAZ ZABEZPIECZENIA ANTYKOROZYJNEGO KONSTRUKCJI STALOWEJ
- DOPUSZCZA SIĘ MOŻLIWOŚĆ ZMIANY KSZTAŁTOWNIKÓW WĄLCOWANYCH ODPOWIEDNIMI PRZEKROJAMI SPAWANymi, POD WARUNKIEM STOSOWANIA METOD SPAWANIA NIEZMNIJSZAJĄCYCH NOŚNOŚCI PRZEKROJU
 - ZABEZPIECZENIE ANTYKOROZYJNE JAK DLA KLASY ŚRODOWISKA C2
 - WSZYSTKIE NIEOPISANE SPOINY CZOŁOWE WYKONAĆ JAKO OBRABIANE O GRUBOŚCI CIĘSZEGO ŁĄCZNYCH ELEMENTÓW
 - WSZYSTKIE NIEOPISANE SPOINY PACHWINOWE WYKONAĆ GRUBOŚCI:
 - SPOINY JEDNOSTRONNE – $a=0,7*t1$
 - SPOINY DWUSTRONNE – $a=0,5*t1$lecz $2,5mm < a < 5mm$
- GDZIE: $t1$ – GRUBOŚĆ CIĘSZEGO Z ŁĄCZONYCH ELEMENTÓW
 a – GRUBOŚĆ SPOINY

– PASY:   SPOINY PASÓW WYKONAĆ JAKO CZOŁOWE NA PEŁNĄ NOŚNOŚĆ

POZOSTAŁE:   WSZYSTKIE SPOINY JAKO CIĄGŁE NA PEŁEN PRZETOP WOLNE OD KRATERÓW I ZGORZELIN.

–	2021.10.18	Dominik K.	do realizacji
REWIZJA	DATA	AUTOR	OPIS I LOKALIZACJA ZMIAN NA RYSUNKU
SCHEMAT:		KIERUNEK PÓŁNOCY:	
			
INWESTOR: Komenda Powiatowa PSP w Kłodzku		ADRES: ul. Traugutta 7, 57-300 Kłodzko	
NAZWA I ADRES OBIEKTU BUDOWLANEGO			
Budowa budynku Komendy Powiatowej Państwowej Straży Pożarnej z Jednostką Ratowniczo-Gaśniczą w Kłodzku wraz z niezbędną infrastrukturą techniczną i zagospodarowaniem terenu na działce o nr ewid. 1/10, AM-33 obręb Leszczyna, 57-300 Kłodzko			
PROJEKTOWAŁ: mgr inż. DOMINIK KOWALSKI	NR UPRAWNIENI: Uprawnienia budowlane w specjalności konstrukcyjnej do projektowania bez ograniczeń WKP/0057/POOK/04	PODPIS: D. Kowalski	JEDNOSTKA PROJEKTOWA:
SPRAWOWIŁ: mgr inż. MARIUSZ MASJOŃ		PODPIS: Mariusz Masjoń	
OPRACOWAŁ:		PODPIS:	
BRANŻA: KONSTRUKCJA	STADIUM: PROJEKT WYKONAWCZY	DATA: 18.10.2021r.	SKALA: 1:20
TYTUŁ RYSUNKU: SCHODY DO KANAŁU			NR RYSUNKU: PW-K-45
PROJEKT CHRONIONY PRAWEM AUTORSKIM MOŻE SŁUżyć WYŁĄCZNIE DO CELU, DLA KTÓREGO ZOSTAŁ WYKONANY. UDOŚTĘPNIANIE JAKIEJKOLWIEK CZĘŚCI PROJEKTU W JAKIEJKOLWIEK FORMIE - WYŁĄCZNIE ZA ZGODĄ AUTORÓW I AUTORSKIEJ PRACOWNI PROJEKTOWEJ "A DO XXI" ul. Trybunalska 38, 60-325 Poznań			